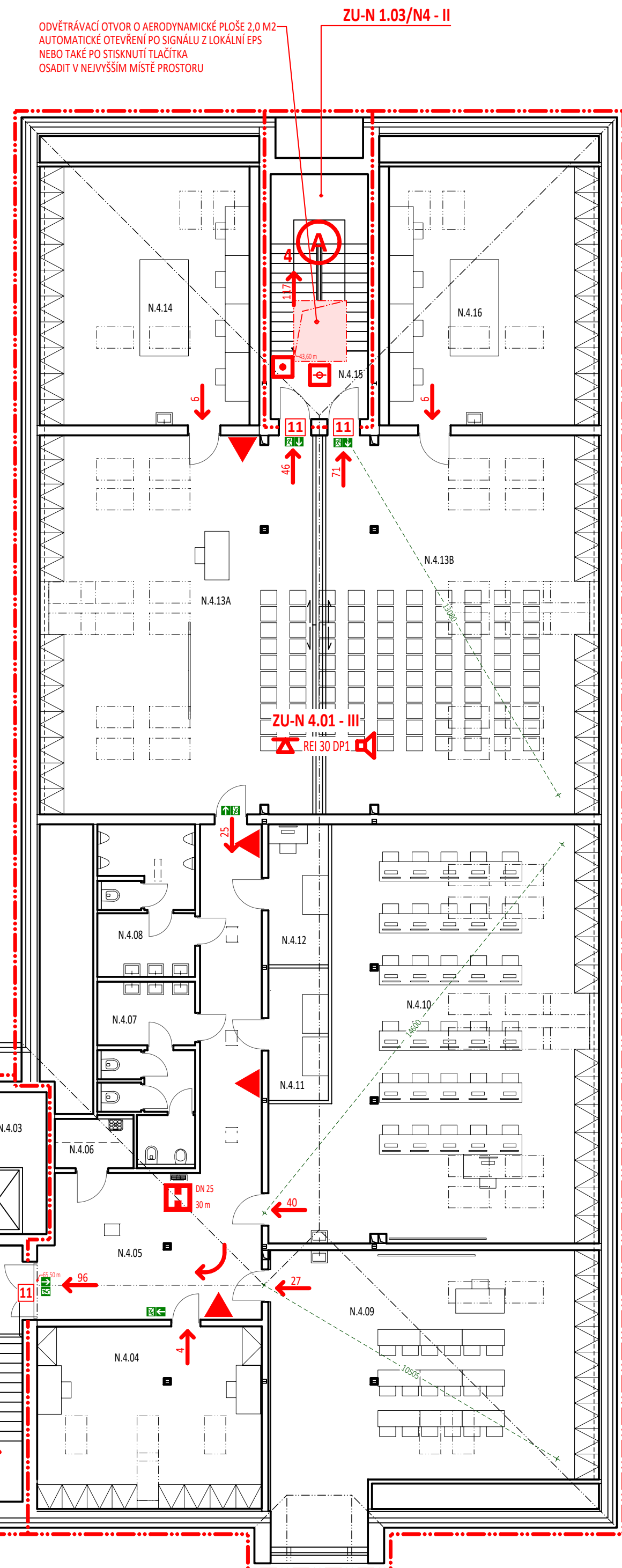



LEGENDA MÍSTNOSTÍ - 4.NP		
ODNÁZENÍ	ÚČEL	PLOCHA m ²
N.4.01	SCHODIŠTĚ	31,99
N.4.02	SKLAD	8,61
N.4.03	STROJOVNA VÝTĚHU	11,01
N.4.04	KANCELÁŘ ŠKOLNÍHO PSYCHOLOGA	32,65
N.4.05	CHODBA	50,58
N.4.06	OKRUHOVÁ MÍSTNOST	3,70
N.4.07	VWC ŽENY	13,85
N.4.08	VWC MUŽI	13,13
N.4.09	UČEBNA (16 STUDENTŮ)	78,40
N.4.10	UČEBNA PC (30 STUDENTŮ)	114,88
N.4.11	MÍSTNOST PRO ŘEZ MINERÁLŮ	7,57
N.4.12	GRAVROVACÍ MÍSTNOST	8,01
N.4.13A	PŘEDNÁŠKOVÝ SÁL (200 OS.)	122,16
N.4.14B	PŘEDNÁŠKOVÝ SÁL	100,70
N.4.15	OPTICKÁ LABORATOR	54,06
N.4.16	SCHODIŠTĚ	22,65
N.4.17	PŘÍRODOVĚDNÁ LABORATOR	54,12



I. ETAPA

II. ETAPA

- LEGENDA**
- ▲ PŘENOSNÝ HASÍCÍ PŘÍSTROJ
 - H^{DN 25} DN 25 S TVAROVÉ STÁLLOU HADICÍ DÉLKY 30 M
 - H^{DN 25} DN 25 S TVAROVÉ STÁLLOU HADICÍ DÉLKY 20 M
 - 1 POŽÁRNÍ DVEŘE EI 30-C DP1
 - 2 POŽÁRNÍ DVEŘE EI 30-C DP3
 - 3 POŽÁRNÍ DVEŘE EI 45-C DP1
 - 4 POŽÁRNÍ DVEŘE EI 15-C DP1
 - 5 POŽÁRNÍ DVEŘE EW 30-C DP3
 - 6 POŽÁRNÍ DVEŘE EI 15-C DP3
 - 7 POŽÁRNÍ OKNO EI 45-FIX DP1
 - 8 POŽÁRNÍ DVEŘE EW 15-C DP3
 - 9 POŽÁRNÍ DVEŘE EW 30 DP3
 - 10 POŽÁRNÍ DVEŘE EI 30-C-S DP3
 - 11 POŽÁRNÍ DVEŘE EI 15-C-S DP3
 - ↗ VÝCHOD
 - ← SMĚR ÚNIKU
 - PK PANIKOVÁ KLIKA
 - A CHŮC TYPU A
 - NOUZOVÉ OSVĚTLENÍ
 - TELEFON PRO OHLÁŠENÍ POŽÁRU
 - TS OVLÁDACÍ PRVEK "TOTAL STOP"
 - HUV HLAVNÍ UZÁVĚR VODY
 - OPTICKOKOUŘOVÝ HLÁSIČ POŽÁRU
 - OVLÁDACÍ PRVEK VĚTRÁNÍ CHŮC
 - DOMÁCÍ ROZHLAS S NUCENÝM POSLECHEM



PROJEKTANT: ING. JAROSLAV HABÁN
ČKAIT: 1251454

STUDENTSKÁ 1133 • 591 01 ŽDĀR NAD SÁZAVOU • ☎ 603 546 997 • ✉ jaHaZr@gmail.com • IČO: 18121578

ZAKÁZKA: 046/2023 STUPEŇ: DSP DATUM: 07/2023 FORMÁT: 840 x 594

STAVEBNÍK: IČO: 708 90 749

KRAJ VYSOČINA, ŽIŽKOVA 1882/57, 586 01 JIHLAVA

STAVBA:

GYMNÁZIUM ŽDĀR NAD SÁZAVOU
REKONSTRUKCE PODKROVÍ I. A II. ETAPA
ODBOURNÉ UČEBNY - ZMĚNA UŽÍVÁNÍ STAVBY SE STAVEBNÍMI ÚPRAVAMI
MÍSTO STAVBY: ŽDĀR NAD SÁZAVOU KRAJ: VYSOČINA

ČÁST: D.1.3 POŽÁRNĚ BEZPEČNOSTNÍ ŘEŠENÍ

OBJEKT: SO 01 ODBORNÉ UČEBNY

OBSAH: PŮDORYS 4.NP

M 1 : 125
D.1.3.6